

如何在 Bitget 上创建网格交易策略？

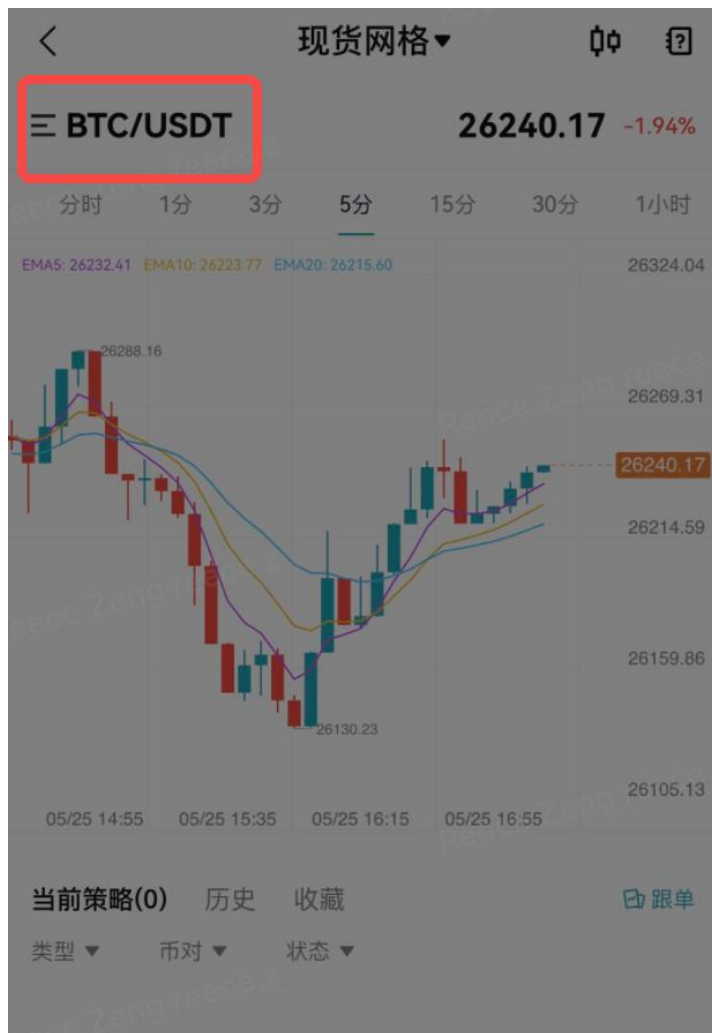
现货网格交易策略

1. 在 Bitget APP 首页点击【交易】-【策略交易】，进入策略首页，顶部栏选择【现货网格】。



现货网格操作教程

1.选择您偏好的币对，例：BTC/USDT。点击创建策略，选择【正向网格】或【反向网格】。



选择【AI 策略】或【手动创建】。

AI 策略

AI 策略会基于币对回测数据，推荐最适合当前市场的参数。利用该策略，您唯一需要考虑的是投资金额。

<

现货网格▼

🏠 ?

≡ BTC/USDT

26239.64 -1.94%

< 创建 - 正向网格

AI 策略

手动创建

ⓘ 该策略参数为历史回测计算结果，并不代表未来收益。

7日网格年化利率

208.00%

价格区间 (USDT)

25814.27 - 28598.57

每格利润 ⓘ

0 - 0.04%(24 网格)

复制参数到“手动创建”▶

投资额 ⓘ

可用: USDT

最低

|||

☒ 终止时全部卖出

创建订单

手动创建

您可以按照自己的想法设置机器人, 如何设置完全由您自己控制, 但需要您对市场比较了解, 也熟知这些参数。为避免造成负担, Bitget 将参数划分为基础设置和高级设置。

<

现货网格▼

🏠 ?

≡ BTC/USDT

26242.90 -1.93%

< 创建 - 正向网格

AI 策略

手动创建

价格区间

最低

USDT

—

最高

USDT

网格数量

每格利润 ⓘ

--

投资额 ⓘ

可用: USDT ⓘ

投资额

USDT

|||

高级设置 ▶

☒ 终止时全部卖出

创建订单

注: 若需要了解相关参数, 请点击查看 [现货网格参数解释](#)。
[查看网格交易](#)

查看网格交易表现

针对已创建成功的网格策略，您可在网格交易页面下方进行查看。并可以进行【查看详情】或【终止策略】的操作。



合约网格交易策略

1.在 Bitget APP 首页点击【交易】-【策略交易】，进入策略首页，顶部栏选择【合约网格】。



2.选择您偏好的币对，例：BTC/USDT。点击创建策略，选择【多头网格】或【空头网格】。



多头网格

适合震荡行情，自动低买高卖

震荡上涨

横盘震荡

空头网格

适合震荡行情，自动高卖低买

震荡下跌

横盘震荡

中性网格

适合震荡行情，自动高抛低吸

横盘震荡

双向投资

3.选择【AI 策略】或【手动创建】。

AI 策略

AI 策略会基于币对回测数据，推荐最适合当前市场的参数。利用该策略，您唯一需要考虑的是投资金额。



手动创建

您可以按照自己的想法设置机器人, 如何设置完全由您自己控制, 但需要您对市场比较了解, 也熟知这些参数。为避免造成负担, Bitget 将参数划分为基础设置和高级设置。

多头网格

三 BTCUSDT

30616.5 +2.04%

AI 策略

手动创建

价格区间

最低 USDT — 最高 USDT

网格数量

2 - 190

每格利润 ⓘ --

杠杆倍数

20X ▼

保证金 ⓘ

保证金 USDT

预估爆仓价:-- USDT

高级设置

创建订单

查看网格交易表现

针对已创建成功的网格策略，您可在网格交易页面下方进行查看。并可进行【查看详情】或【终止策略】的操作。

